



TOPOTRAP



Trappola a scatto per interni in grado di offrire una soluzione efficiente e pulita nella gestione di infestazione da topi. Idonea sia per interventi di monitoraggio sia per il controllo diretto di una infestazione già in atto. La trappola realizzata in acciaio inossidabile, possiede un doppio meccanismo di scatto altamente sensibile, sicuro nei confronti di bambini animali domestici e non target in quanto non visibile e protetto all'interno del tunnel; di forma accattivante facile da

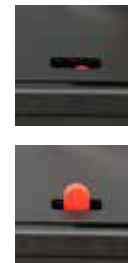
utilizzare TOPOTRAP è l'alternativa ecologica ai tradizionali metodi di controllo con esche avvelenate.

Campi di applicazione

Grazie alla sua robustezza e alle dimensioni contenute è adatta per un uso a lungo termine in ambienti interni quali: Magazzini per alimenti e foraggi; Serre e tunnel di coltivazione; aree di conservazione di frutta e verdura; aree sensibili di industrie alimentari, ospedali, scuole, cabine elettriche, cucine, depositi di auto, cantine, stalle, abitazioni, fattorie ecc.

Posizionamento della trappola

In caso di sospetta presenza di topi o di chiari segni di attività dei roditori, posizionare la trappola nell'area infestata possibilmente lungo i percorsi abituali dei topi a fianco di pareti o muri perimetrali (i topi non si spostano normalmente in aree aperte). Dato che diversi fattori influenzano il comportamento dei topi, può passare diverso tempo prima di effettuare una cattura si consiglia pertanto di aspettare alcuni giorni prima di cambiare la postazione.



Attivazione della trappola

Dopo aver posizionato la trappola nel luogo ritenuto più idoneo, con le mani prendere contemporaneamente le due leve sporgenti fuori del coperchio e portarle lentamente in senso contrario fino a fine corsa il loro blocco sarà avvertito con un clic. La trappola

è dotata di indicatori di attivazione (2 pomelli rossi); quando entrambi gli indicatori sporgono dal coperchio superiore la trappola risulterà attivata, a questo punto riportare manualmente le leve di bloccaggio nella posizione originale. E' possibile attivare solo uno dei due meccanismi di scatto, in tal caso tirare indietro solo una leva di bloccaggio.



Volendo la trappola può essere innescata con esche facilmente reperibili tipo noci, uvetta, pezzetti di cioccolato, burro di arachidi, nutella, prodotti a base di cereali ecc. Prima di posizionare l'esca controllare che la trappola sia disattivata (pomelli rossi non presenti sul coperchio) quindi rimuovere il coperchio superiore premendo le linguette di pressione su entrambi i lati della trappola, posizionare l'esca nell'apposito alloggiamento situato al centro dei sistemi di scatto, richiudere il coperchio e riattivare la trappola.



TOPOTRAP:

- Prodotto di alta qualità in acciaio inossidabile (antiruggine)
- Nessun danno per l'ambiente, facile da usare (senza prodotti chimici)
- Applicazione semplice e veloce
- Cattura in entrambe le direzioni del tunnel
- Meccanismo di scatto molto sensibile
- Sicura per bambini ed animali domestici
- Facile da pulire, manutenzione ridotta
- Misure: cm.32,5 x 8 x 7,5(h) (senza leve di bloccaggio).
- Peso 680g.

CONFEZIONE: Singola